

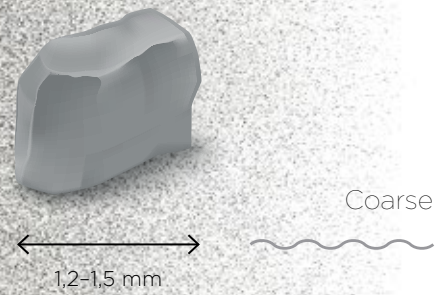
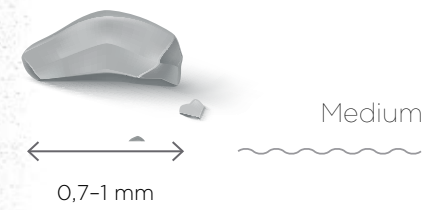
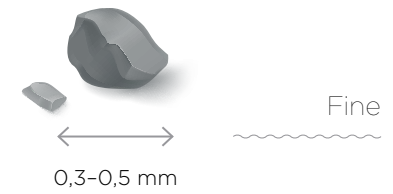
ROCKMAN
WALL

PRATTA COLLECTION

LAONNOOEEA

NONOEEA

Type of Intonachino Line
Типы гранул в линейке Intonachino



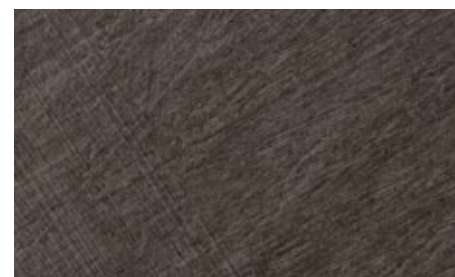




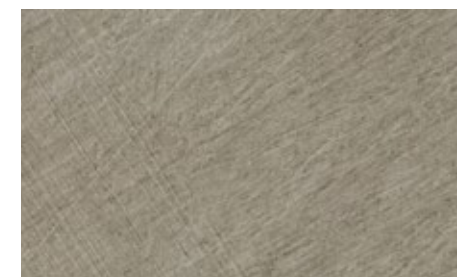
01 Intonachino

Система / System

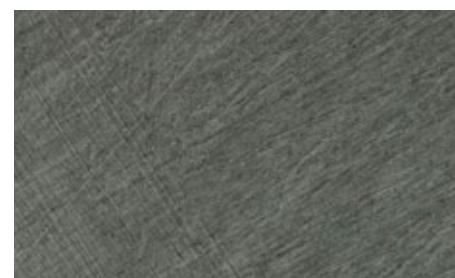
| Этап Step | Название Name | Слои Coats | Расход Yields | Цвет Color code | Инструмент Tools |
|--------------|--------------------|---------------|------------------------|--------------------|---------------------|
| 1 | Primer Normal | 1 | 1lt/90 m ² | x | Roller |
| 2 | Fondo A Calce | 1 | 1lt/10 m ² | x | Roller |
| 3 | Intonachino Medium | 2 | 1kg/0,4 m ² | x | Trowel |
| 4 | Velatura | 2 | 1lt/8 m ² | VLT1127 | Sponge |



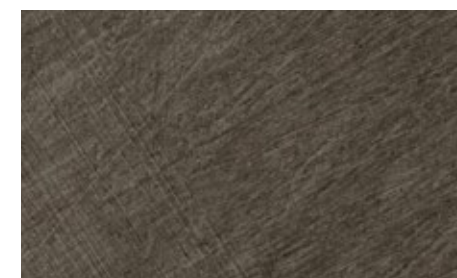
VLT1127 P



* VLT1122 P



* VLT1123 P



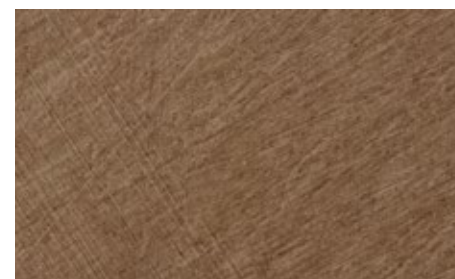
* VLT1121 P

* Дополнительный цвет / Complementary color

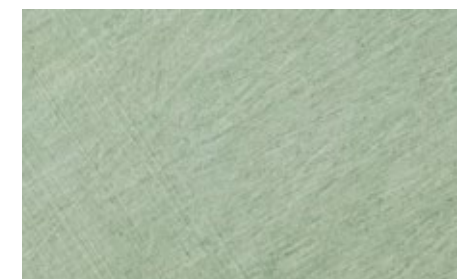
02 Intonachino

Система / System

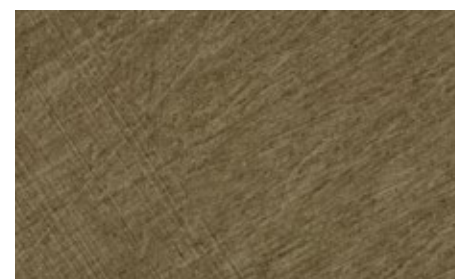
| Этап Step | Название Name | Слои Coats | Расход Yields | Цвет Color code | Инструмент Tools |
|--------------|--------------------|---------------|------------------------|--------------------|---------------------|
| 1 | Primer Normal | 1 | 1lt/90 m ² | x | Roller |
| 2 | Fondo A Calce | 1 | 1lt/10 m ² | x | Roller |
| 3 | Intonachino Medium | 2 | 1kg/0,4 m ² | x | Trowel |
| 4 | Velatura | 1 | 1lt/8 m ² | VLT1172 | Sponge |
| 5 | Velatura | 1 | 1lt/8 m ² | VLT1186 | Sponge |



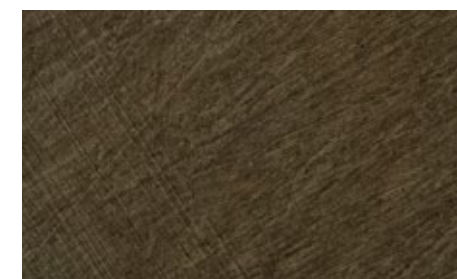
VLT1172 P



VLT1186 P



* VLT1182 P



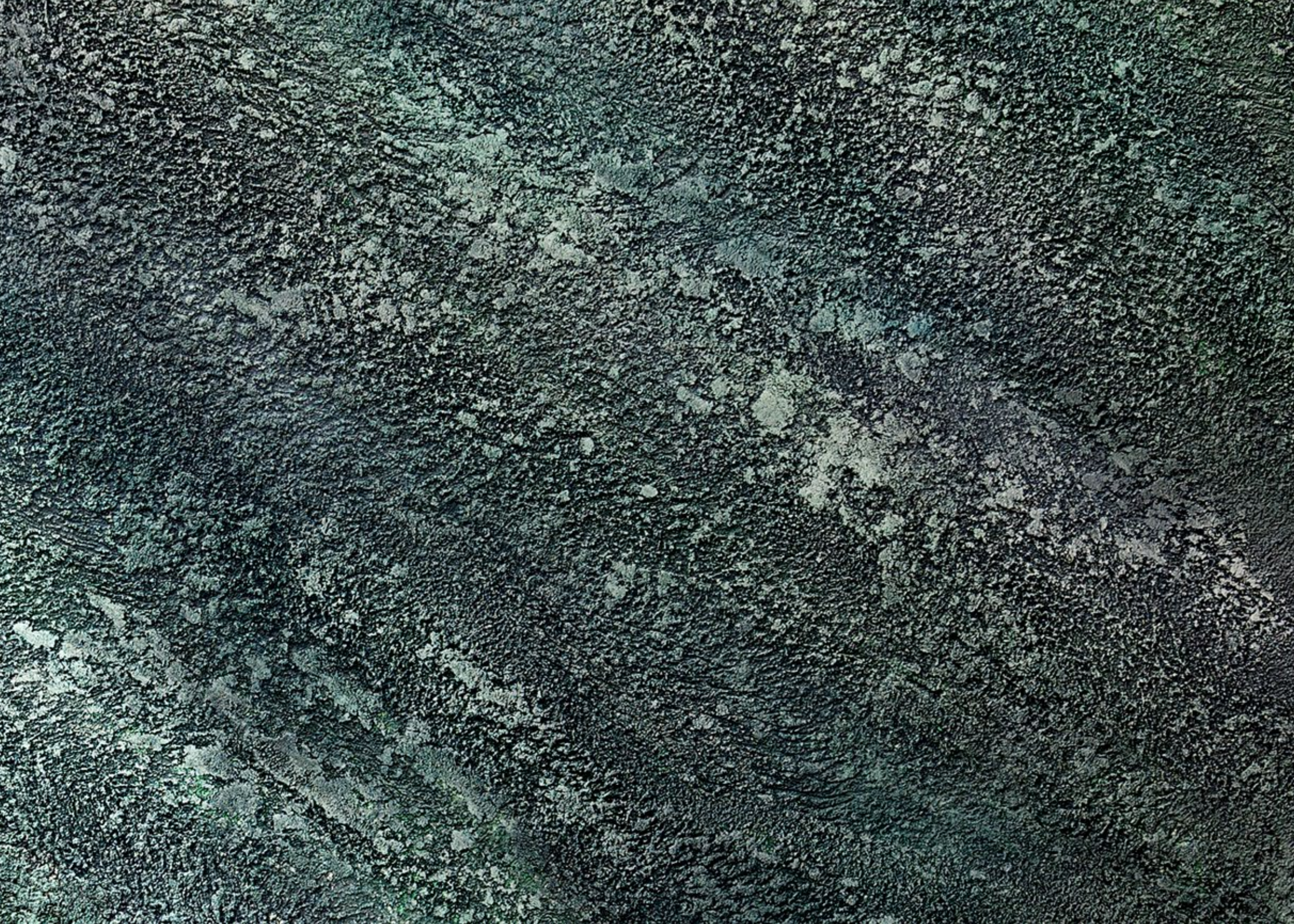
* VLT1187 P

* Дополнительный цвет / Complementary color





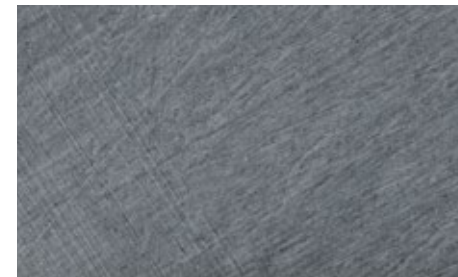




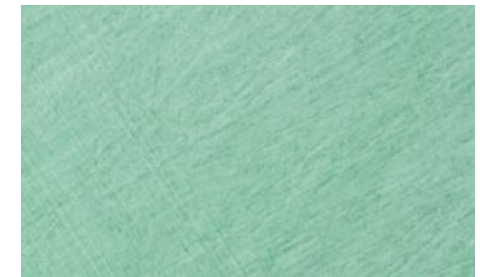
03 Intonachino

Система / System

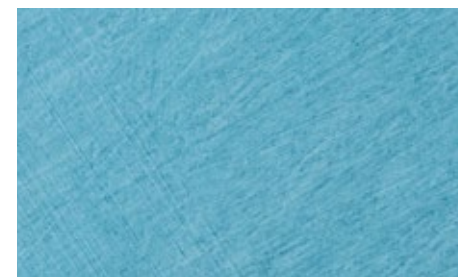
| Этап Step | Название Name | Слои Coats | Расход Yields | Цвет Color code | Инструмент Tools |
|--------------|--------------------|---------------|------------------------|--------------------|---------------------|
| 1 | Primer Normal | 1 | 1lt/90 m ² | x | Roller |
| 2 | Fondo A Calce | 1 | 1lt/10 m ² | x | Roller |
| 3 | Intonachino Medium | 2 | 1kg/0,4 m ² | x | Trowel |
| 4 | Velatura | 1 | 1lt/8 m ² | VLT1125 | Sponge |
| 5 | Velatura | 1 | 1lt/8 m ² | VLT1152 | Sponge |
| 6 | Velatura | 1 | 1lt/8 m ² | VLT1156 | Sponge |



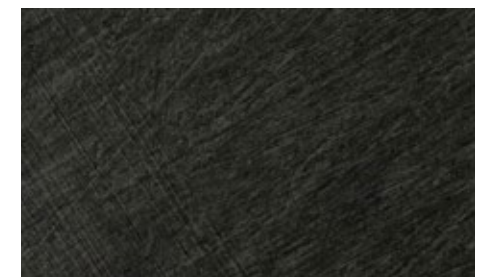
VLT1125 P



VLT1152 P



VLT1156 P



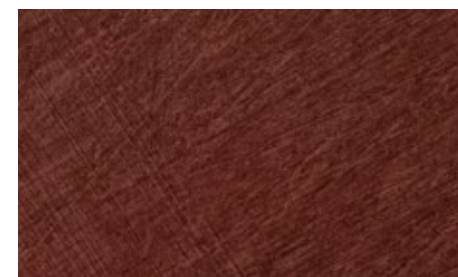
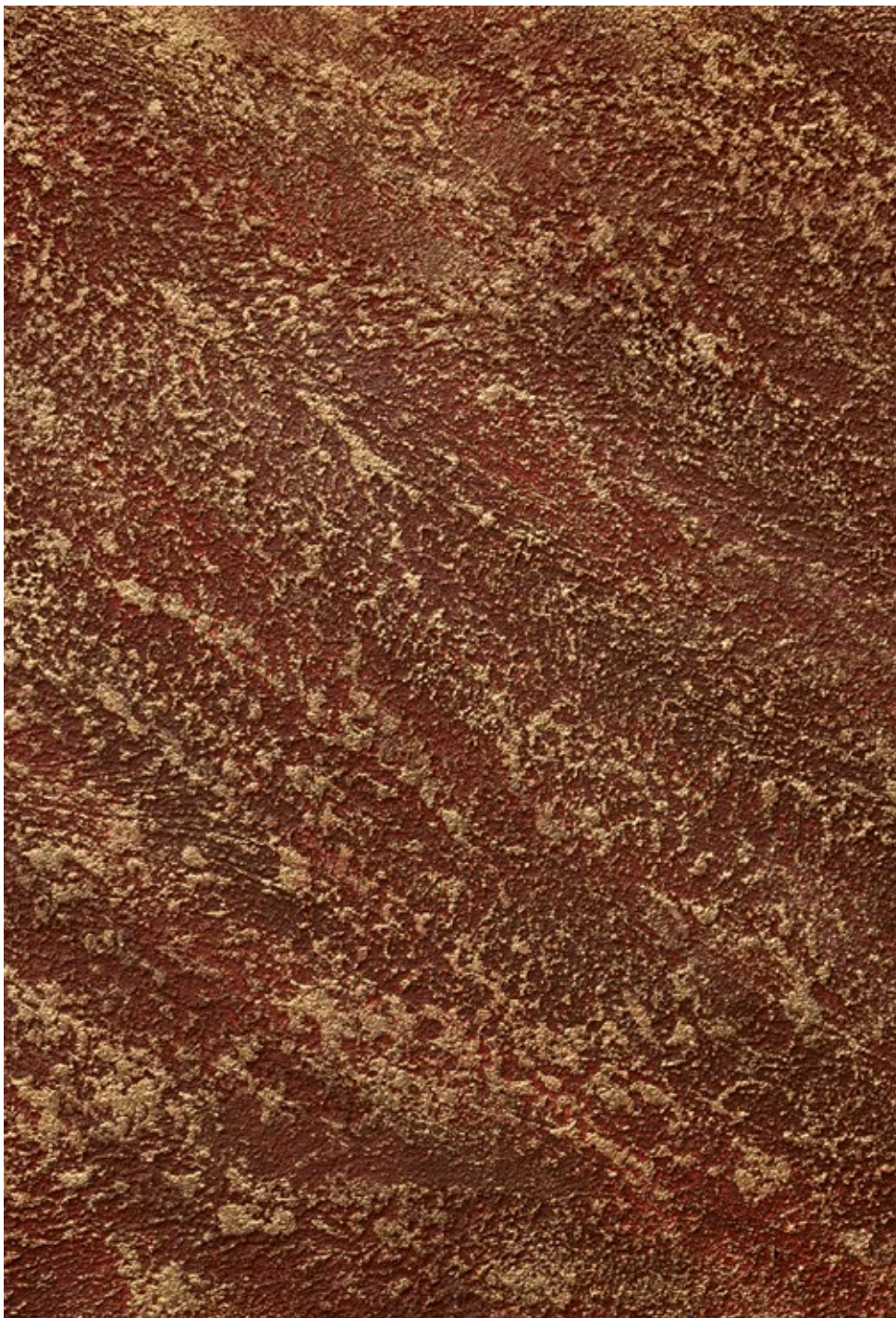
* VLT1129 P

* Дополнительный цвет / Complementary color

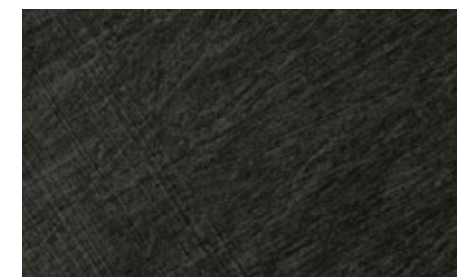
04 Intonachino

Система / System

| Этап Step | Название Name | Слои Coats | Расход Yields | Цвет Color code | Инструмент Tools |
|--------------|--------------------|---------------|------------------------|--------------------|---------------------|
| 1 | Primer Normal | 1 | 1lt/90 m ² | x | Roller |
| 2 | Fondo A Calce | 1 | 1lt/10 m ² | x | Roller |
| 3 | Intonachino Medium | 2 | 1kg/0,4 m ² | x | Trowel |
| 4 | Velatura | 2 | 1lt/8 m ² | VLT1137 | Sponge |
| 5 | Velatura | 2 | 1lt/8 m ² | VLT1129 | Sponge |
| 6 | Metalline Bronze | 1 | 1lt/6 m ² | x | Sponge |



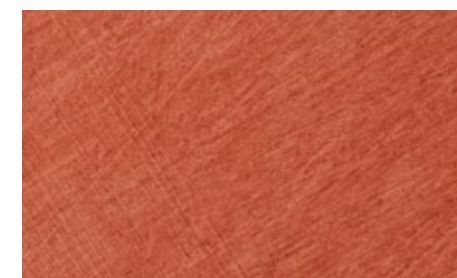
VLT1137 P P



VLT1129 P



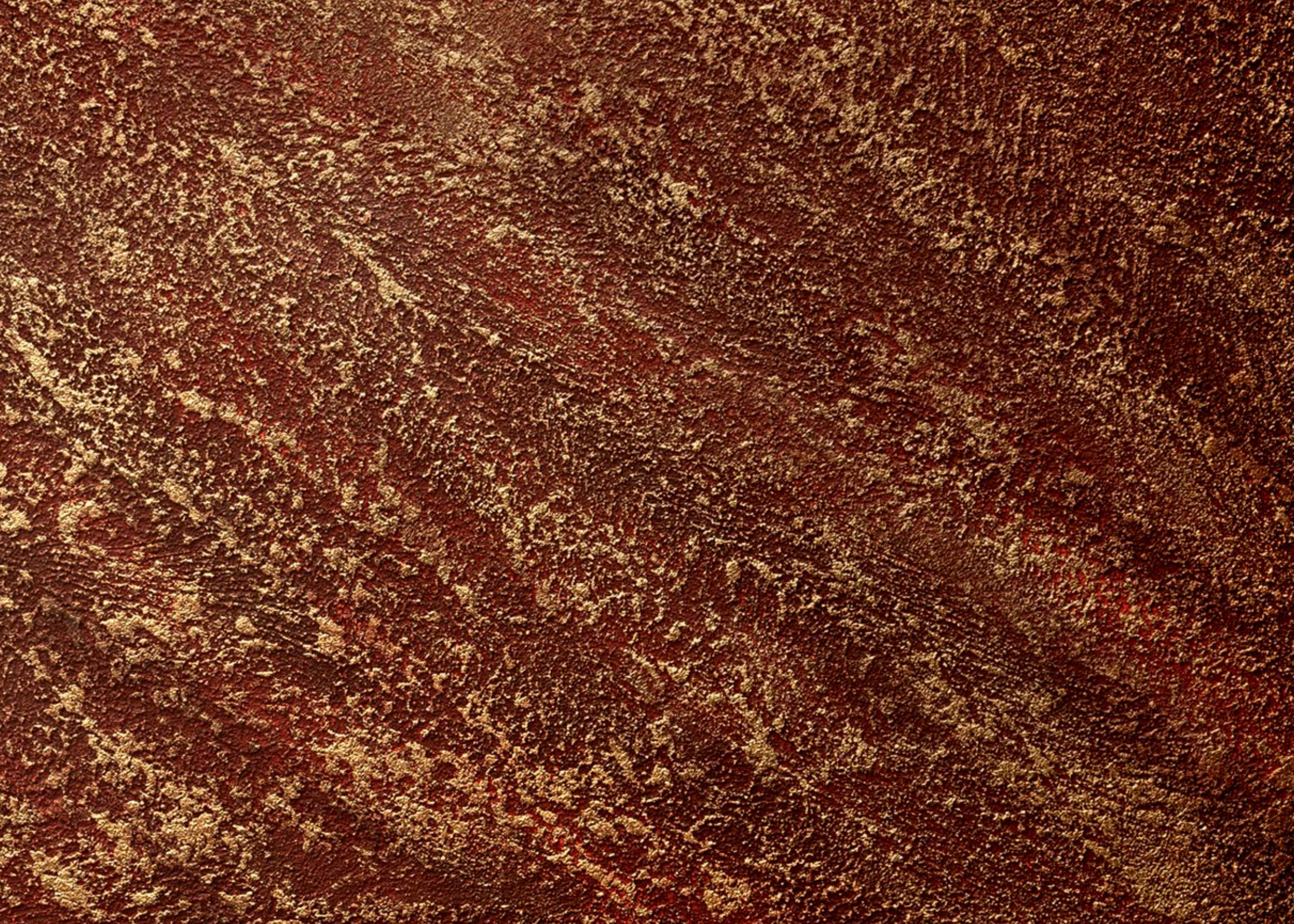
Metalline BRONZE

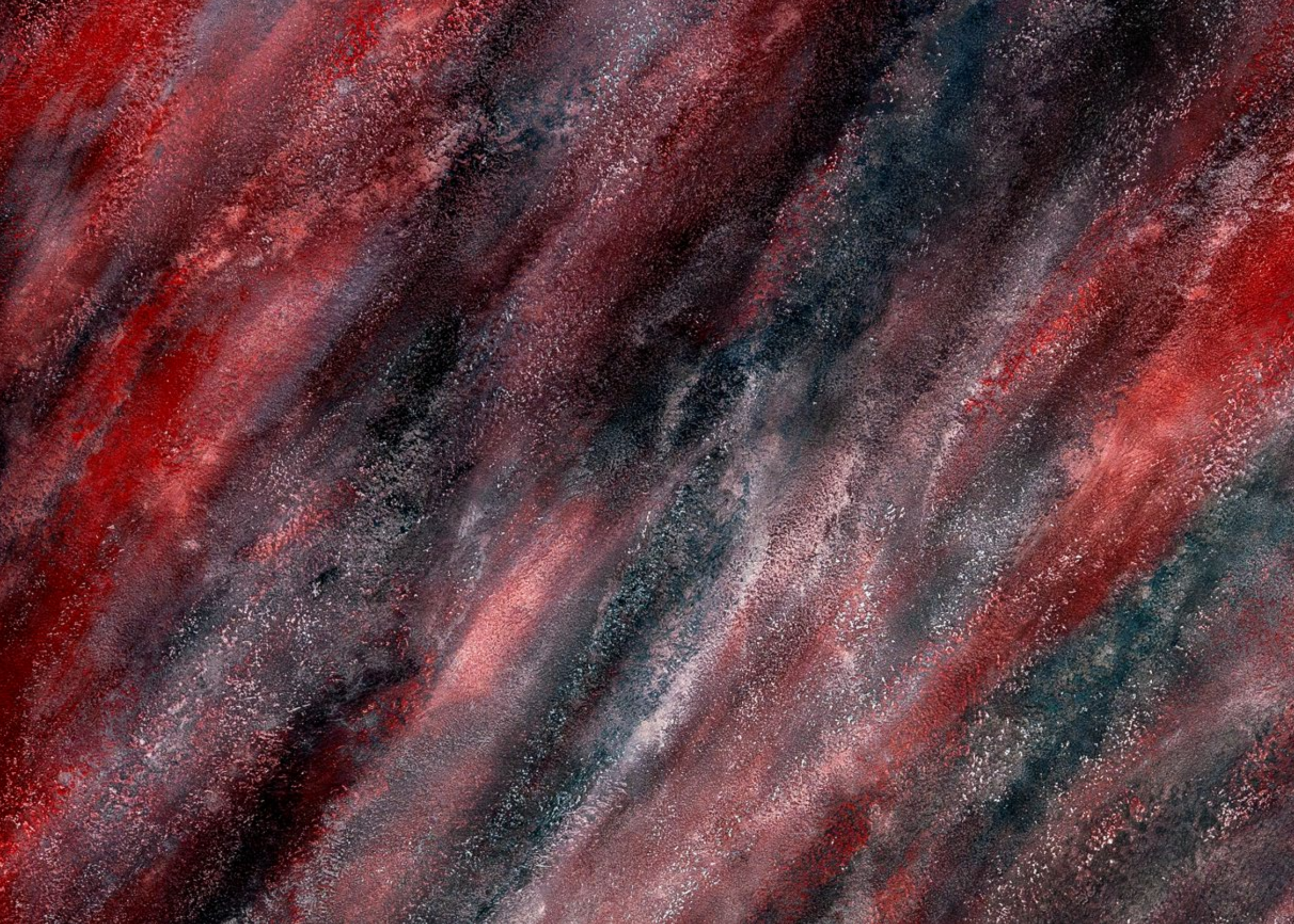


* VLT1136 P

* Дополнительный цвет / Complementary color





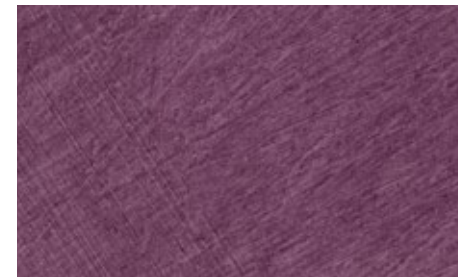
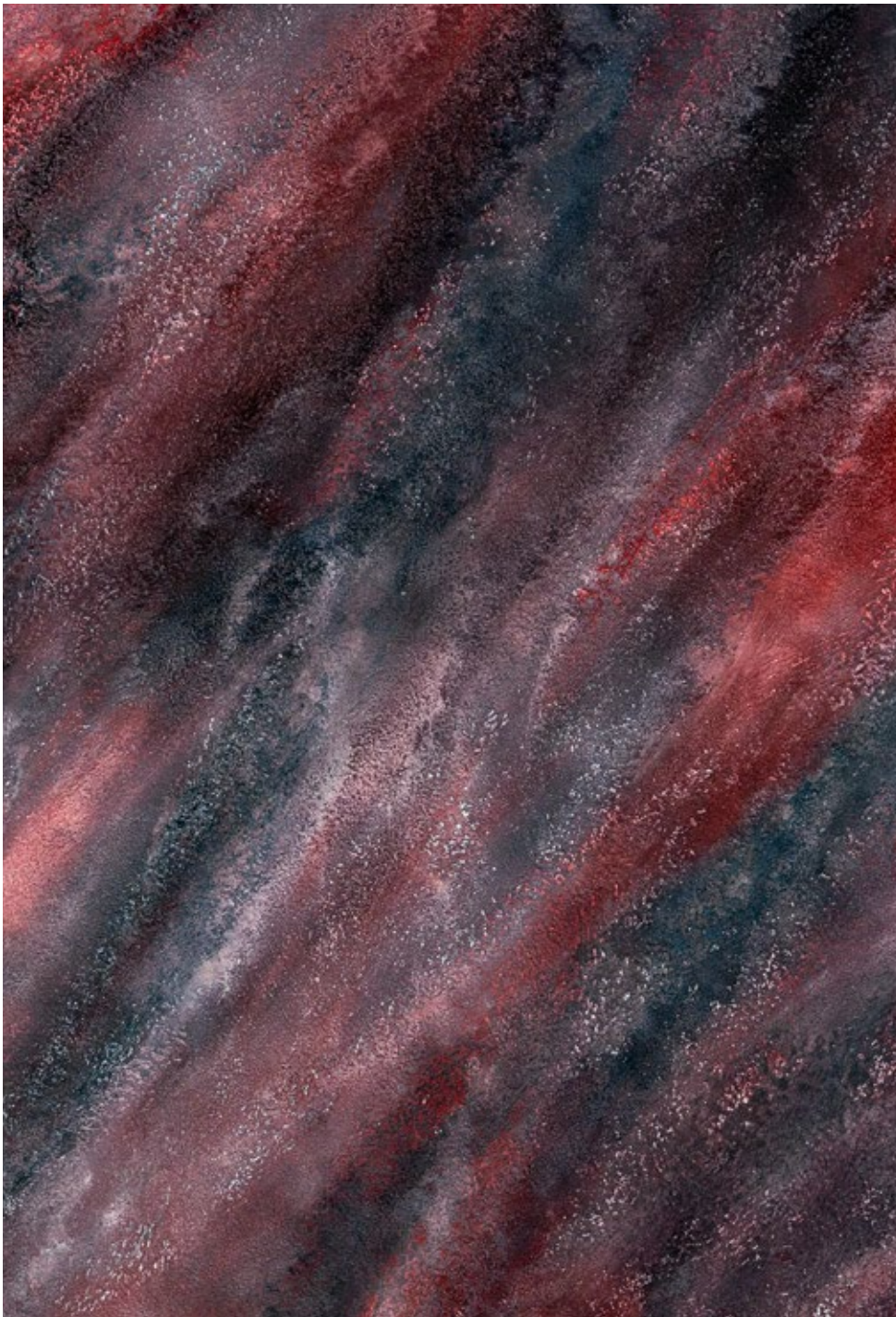




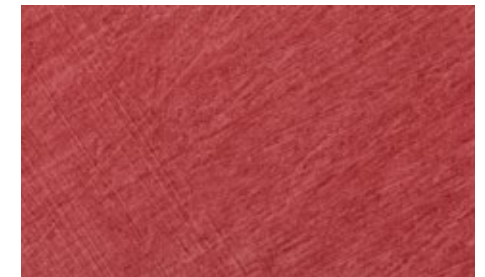
05 Intonachino

Система / System

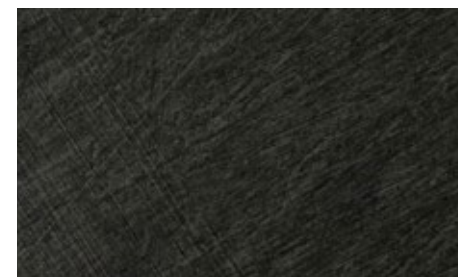
| Этап Step | Название Name | Слои Coats | Расход Yields | Цвет Color code | Инструмент Tools |
|--------------|--------------------|---------------|------------------------|--------------------|---------------------|
| 1 | Primer Normal | 1 | 1lt/90 m ² | x | Roller |
| 2 | Fondo A Calce | 1 | 1lt/10 m ² | x | Roller |
| 3 | Intonachino Medium | 2 | 1kg/0,4 m ² | x | Trowel |
| 4 | Velatura | 1 | 1lt/8 m ² | VLT1133 | Sponge |
| 5 | Velatura | 1 | 1lt/8 m ² | VLT1139 | Sponge |
| 6 | Velatura | 1 | 1lt/8 m ² | VLT1129 | Sponge |



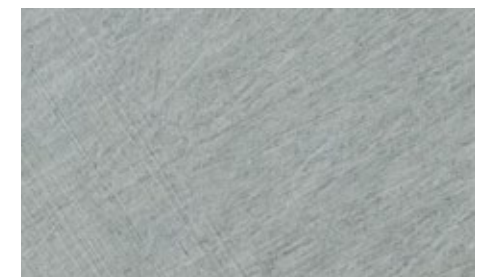
VLT1133 P



VLT1139 P



VLT1129 P



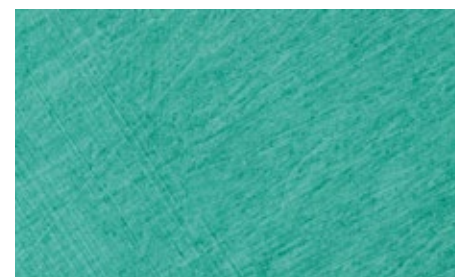
* VLT1155 P

* Дополнительный цвет / Complementary color

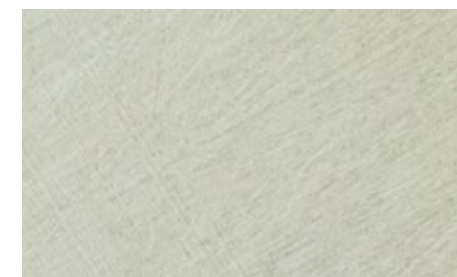
06 Intonachino

Система / System

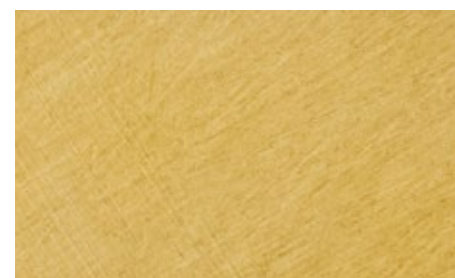
| Этап Step | Название Name | Слои Coats | Расход Yields | Цвет Color code | Инструмент Tools |
|--------------|--------------------|---------------|------------------------|--------------------|---------------------|
| 1 | Primer Normal | 1 | 1lt/90 m ² | x | Roller |
| 2 | Fondo A Calce | 1 | 1lt/10 m ² | x | Roller |
| 3 | Intonachino Medium | 2 | 1kg/0,4 m ² | x | Trowel |
| 4 | Velatura | 1 | 1lt/8 m ² | VLT1153 | Sponge |
| 5 | Velatura | 1 | 1lt/8 m ² | VLT1216 | Sponge |
| 6 | Velatura | 1 | 1lt/8 m ² | VLT1129 | Sponge |



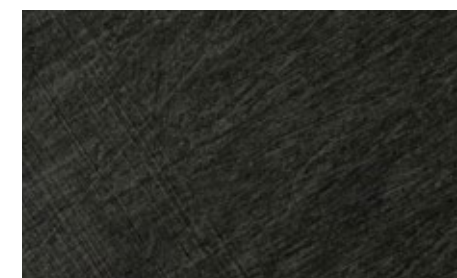
VLT1153 P



VLT1216 P



* VLT1144 P



VLT1129 P

* Дополнительный цвет / Complementary color





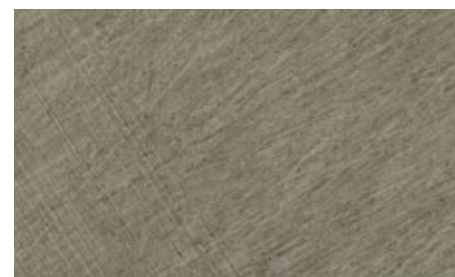




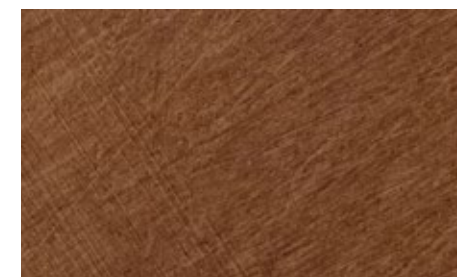
07 Intonachino

Система / System

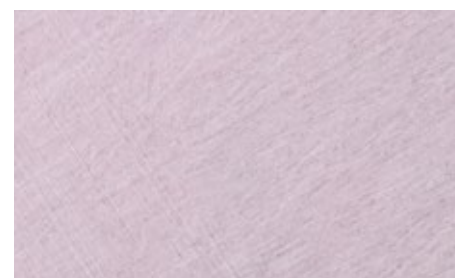
| Этап Step | Название Name | Слои Coats | Расход Yields | Цвет Color code | Инструмент Tools |
|--------------|--------------------|---------------|------------------------|--------------------|---------------------|
| 1 | Primer Normal | 1 | 1lt/90 m ² | x | Roller |
| 2 | Fondo A Calce | 1 | 1lt/10 m ² | x | Roller |
| 3 | Intonachino Medium | 2 | 1kg/0,4 m ² | x | Trowel |
| 4 | Velatura | 1 | 1lt/8 m ² | VLT1170 | Sponge |
| 5 | Velatura | 1 | 1lt/8 m ² | VLT1175 | Sponge |
| 6 | Velatura | 1 | 1lt/8 m ² | VLT1206 | Sponge |



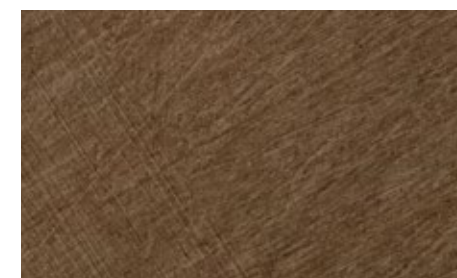
VLT1170 P



VLT1175 P



VLT1206 P



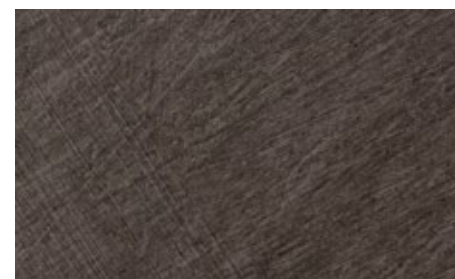
* VLT1171 P

* Дополнительный цвет / Complementary color

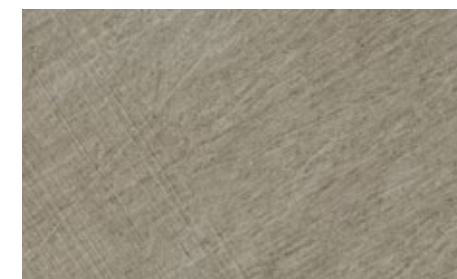
08 Intonachino

Система / System

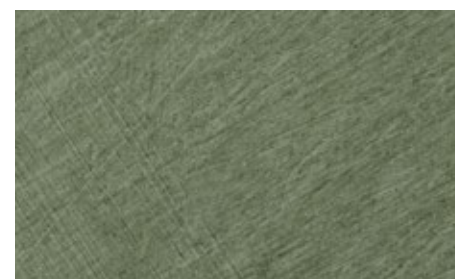
| Этап Step | Название Name | Слои Coats | Расход Yields | Цвет Color code | Инструмент Tools |
|--------------|--------------------|---------------|------------------------|--------------------|---------------------|
| 1 | Primer Normal | 1 | 1lt/90 m ² | x | Roller |
| 2 | Fondo A Calce | 1 | 1lt/10 m ² | x | Roller |
| 3 | Intonachino Medium | 2 | 1kg/0,4 m ² | x | Trowel |
| 4 | Velatura | 1 | 1lt/8 m ² | VLT1127 | Sponge |
| 5 | Velatura | 1 | 1lt/8 m ² | VLT1122 | Sponge |
| 6 | Velatura | 1 | 1lt/8 m ² | VLT1129 | Sponge |
| 7 | Velatura | 1 | 1lt/8 m ² | VLT1187 | Sponge |



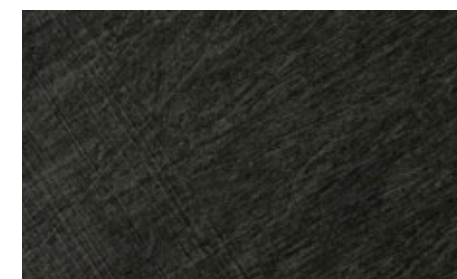
VLT1127 P



VLT1122 P



VLT1187 P



VLT1129 P

* Дополнительный цвет / Complementary color







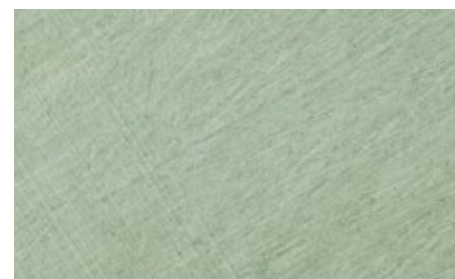




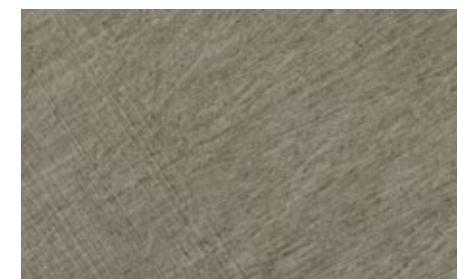
09 Intonachino

Система / System

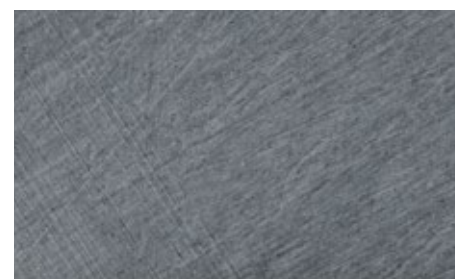
| Этап Step | Название Name | Слой Coats | Расход Yields | Цвет Color code | Инструмент Tools |
|--------------|--------------------|---------------|------------------------|--------------------|---------------------|
| 1 | Primer Normal | 1 | 1lt/90 m ² | x | Roller |
| 2 | Fondo A Calce | 1 | 1lt/10 m ² | x | Roller |
| 3 | Intonachino Medium | 2 | 1kg/0,4 m ² | x | Trowel |
| 4 | Velatura | 1 | 1lt/8 m ² | VLT1186 | Sponge |
| 5 | Velatura | 1 | 1lt/8 m ² | VLT1170 | Sponge |
| 6 | Velatura | 1 | 1lt/8 m ² | VLT1125 | Sponge |
| 7 | Velatura | 1 | 1lt/8 m ² | VLT1210 | Sponge |



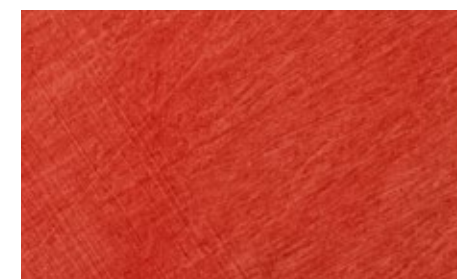
VLT1186 P



VLT1170 P



VLT1125 P



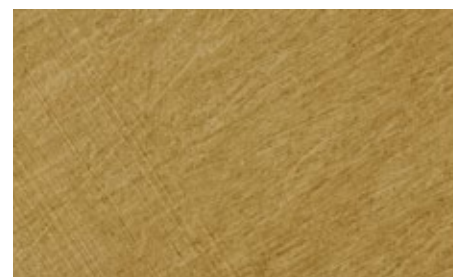
VLT1210 P

* Дополнительный цвет / Complementary color

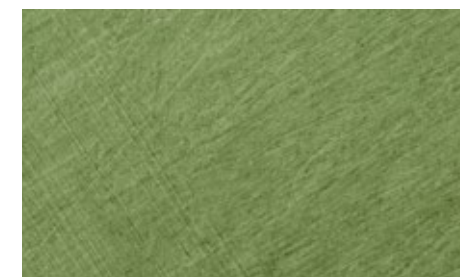
10 Intonachino

Система / System

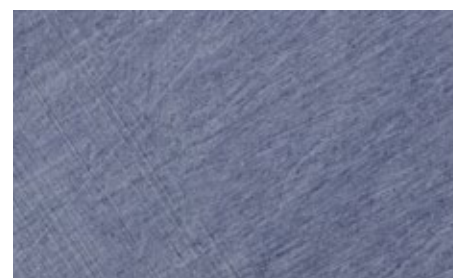
| Этап Step | Название Name | Слои Coats | Расход Yields | Цвет Color code | Инструмент Tools |
|--------------|--------------------|---------------|------------------------|--------------------|---------------------|
| 1 | Primer Normal | 1 | 1lt/90 m ² | x | Roller |
| 2 | Fondo A Calce | 1 | 1lt/10 m ² | x | Roller |
| 3 | Intonachino Medium | 2 | 1kg/0,4 m ² | x | Trowel |
| 4 | Velatura | 1 | 1lt/8 m ² | VLT1166 | Sponge |
| 5 | Velatura | 1 | 1lt/8 m ² | VLT1184 | Sponge |



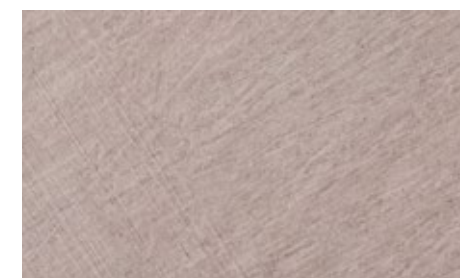
VLT1166 P



VLT1184 P



* VLT1131 P



* VLT1207 P

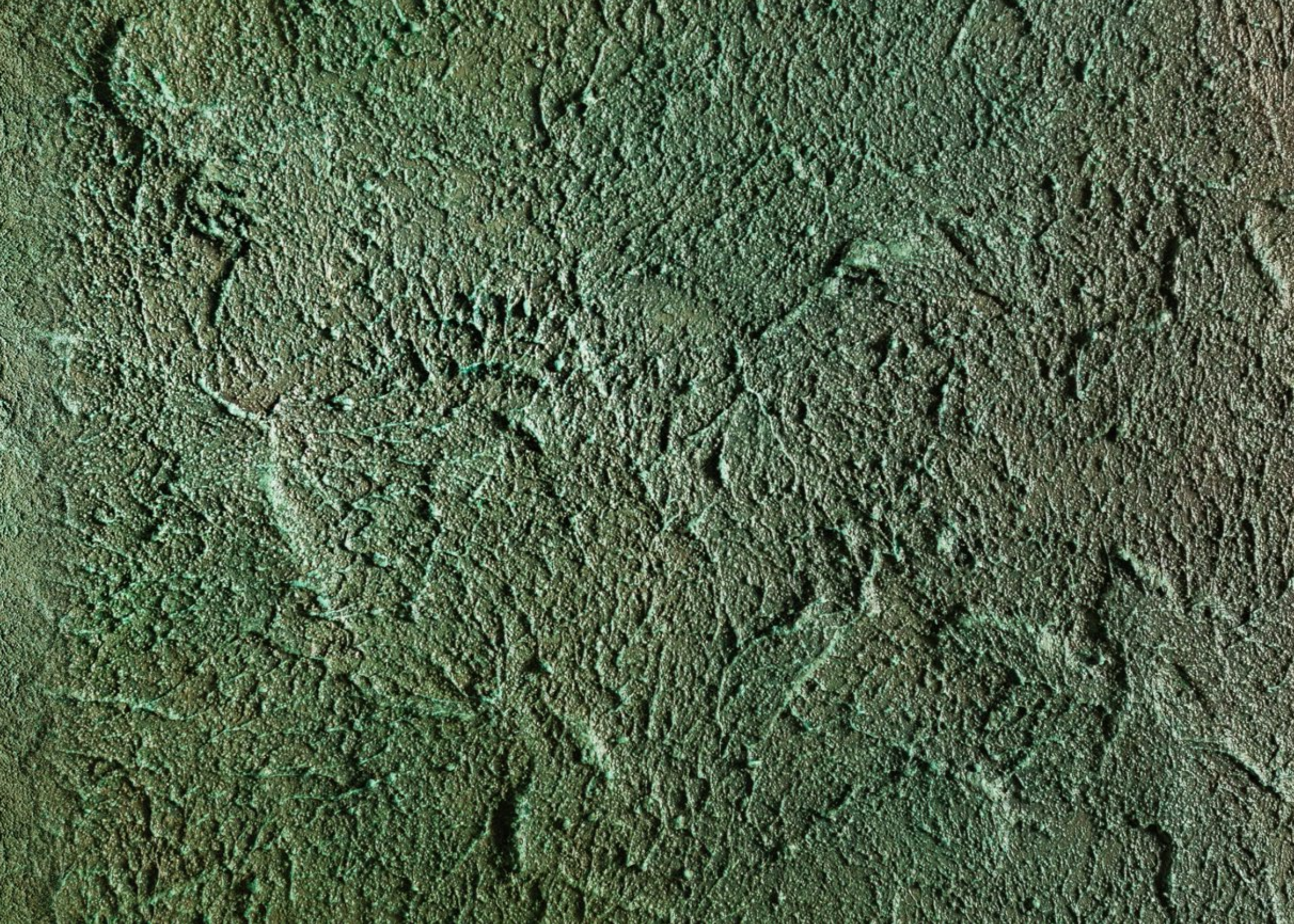
* Дополнительный цвет / Complementary color



Salvador DALI







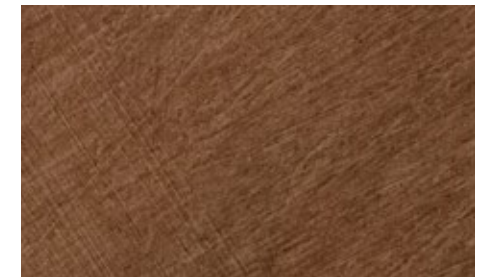
11 Intonachino

Система / System

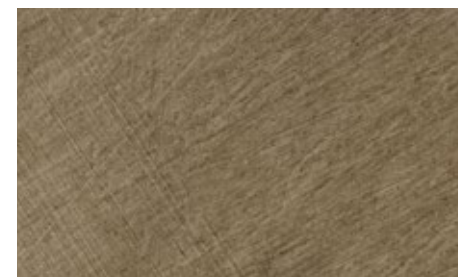
| Этап Step | Название Name | Слои Coats | Расход Yields | Цвет Color code | Инструмент Tools |
|--------------|--------------------|---------------|------------------------|--------------------|---------------------|
| 1 | Primer Normal | 1 | 1lt/90 m ² | x | Roller |
| 2 | Fondo A Calce | 1 | 1lt/10 m ² | x | Roller |
| 3 | Intonachino Medium | 2 | 1kg/0,4 m ² | RAL840-1 | Trowel |
| 4 | Velatura | 1 | 1lt/8 m ² | VLT1130 | Sponge |
| 5 | Velatura | 1 | 1lt/8 m ² | VLT1173 | Sponge |
| 6 | Velatura | 1 | 1lt/8 m ² | VLT1161 | Sponge |



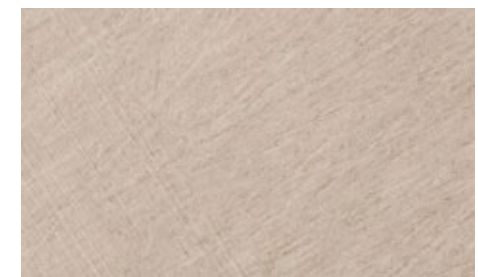
VLT1130 P



VLT1173 P



VLT1161 P



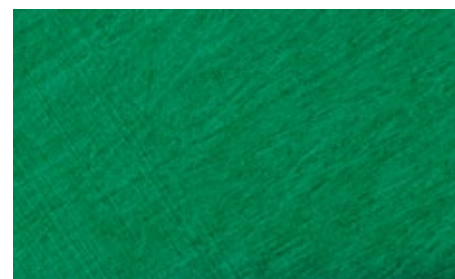
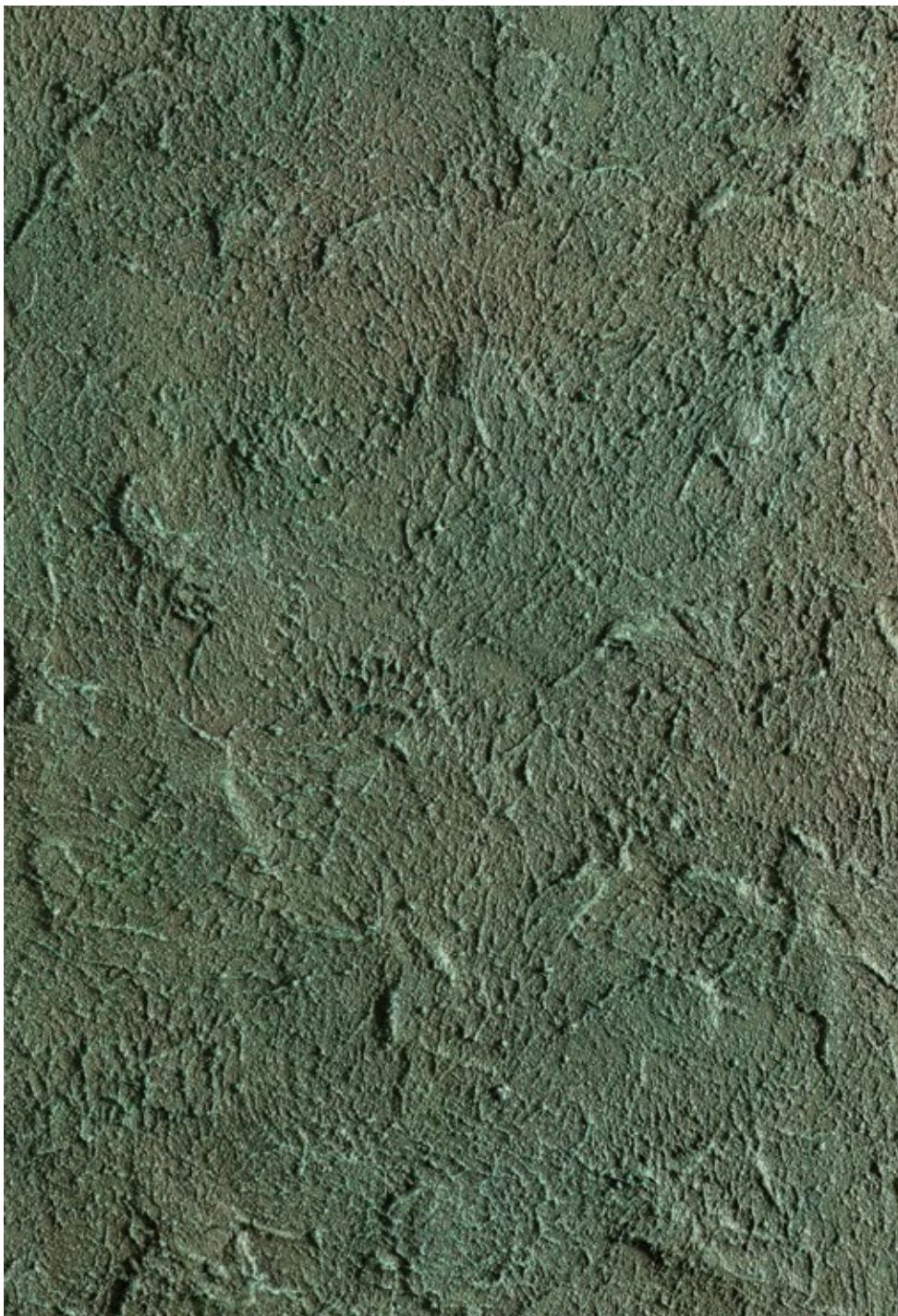
* VLT1226 P

* Дополнительный цвет / Complementary color

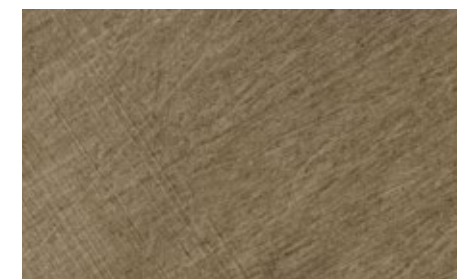
12 Intonachino

Система / System

| Этап Step | Название Name | Слои Coats | Расход Yields | Цвет Color code | Инструмент Tools |
|--------------|--------------------|---------------|------------------------|--------------------|---------------------|
| 1 | Primer Normal | 1 | 1lt/90 m ² | x | Roller |
| 2 | Fondo A Calce | 1 | 1lt/10 m ² | x | Roller |
| 3 | Intonachino Medium | 2 | 1kg/0,4 m ² | RAL 840-1 | Trowel |
| 4 | Velatura | 1 | 1lt/8 m ² | VLT1151 | Sponge |
| 5 | Velatura | 1 | 1lt/8 m ² | VLT1161 | Sponge |
| 6 | Velatura | 1 | 1lt/8 m ² | VLT1183 | Sponge |



VLT1151 P



VLT1161 P



VLT1183 P



* VLT1159 P

* Дополнительный цвет / Complementary color





«ROCK'N WALL» COLLECTION by PRATTA EXCLUSIVE



01



02



03



04



05



06



07



08

«ROCK'N WALL» COLLECTION by PRATTA EXCLUSIVE

* Дополнительный цвет / Complementary color



09



10



11



12



13



* VLT0161



* VLT0141



* RAL-840-1



Pratt
Collor Chart

VELATURA CERATO

SPECIAL COLOR CHART for «**ROCK" N WALL**» COLLECTION



VLT1239 P



VLT1142 P



VLT1233 P



VLT1208 P



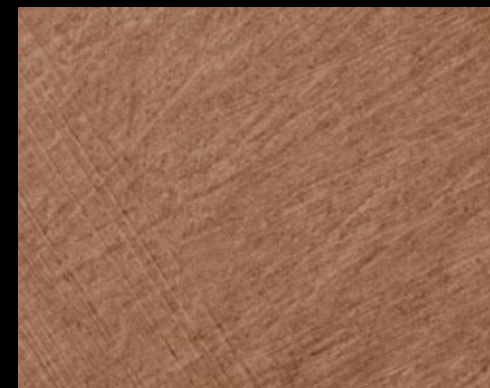
VLT1191 P



VLT1143 P



VLT1141 P



VLT1178 P



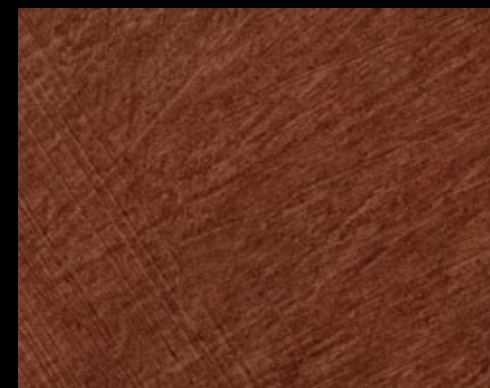
VLT1138 P



VLT1145 P



VLT1209 P



VLT1177 P

VELATURA CERATO

SPECIAL COLOR CHART for «**ROCK" N WALL**» COLLECTION



VLT1205 P



VLT1132 P



VLT1220 P



VLT1158 P



VLT1207 P



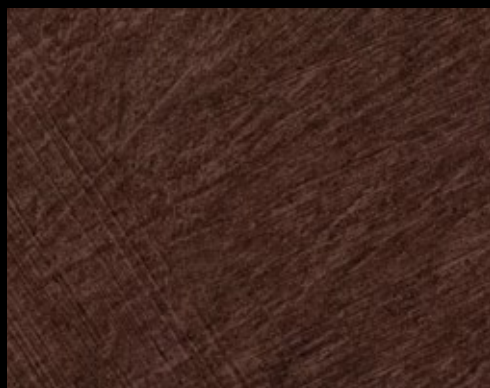
VLT1131 P



VLT1160 P



VLT1154 P



VLT1179 P



Velatura P



VLT1157 P



VLT1155 P

VELATURA CERATO

SPECIAL COLOR CHART for «**ROCK" N WALL**» COLLECTION



VLT1190 P



VLT1148 P



VLT1167 P



VLT1199 P



VLT1185 P



VLT1150 P



VLT1165 P



VLT1169 P



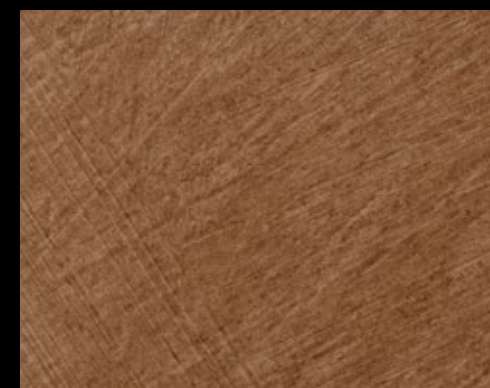
VLT1189 P



VLT1188 P



Velatura bi color P



VLT1174 P



PRIMER NORMAL – это КОНЦЕНТРИРОВАННАЯ грунтовка-пропитка на водной основе для внутренних и наружных работ, созданная на основе акриловой эмульсии. Материал проникает в штукатурку и герметизирует пористые поверхности, скрепляя несвязанные их части. Обеспечивает как хорошую паропроницаемость, так и отличную адгезию к финишным покрытиям. Делая поверхностное впитывание равномерным, PRIMER NORMAL обеспечивает однородность цвета при нанесении финишных красок и декоративных штукатурок.

PRIMER NORMAL – is a water-based CONCENTRATED fixative for interior and exterior use, formulated with acrylic emulsions. The material penetrates into the plaster and seals the porous surfaces by bonding unrelated parts of them. It provides both a good vapor permeability and an excellent adhesion for finish coatings. Making surface absorption uniform, PRIMER NORMAL allows color uniformity during application of paints and decorative plasters.



EXTERIOR



INTERIOR



ENVIRONMENT



FONDO A CALCE – это специальный укрывистый грунт для подготовки поверхностей под минеральные декоративные покрытия на основе натуральной гашёной извести. Благодаря своему уникальному составу и гранулированным добавкам грунт выравнивает впитываемость основания и задает повышенные адгезивные свойства поверхности. Данный грунт минимизирует риски возникновения трещин при нанесении известковых покрытий в условиях нарушений норм окружающей среды (сквозняки, жаркая погода, повышенная влажность).

High covering primer FONDO A CALCE of ORSO Chemicals producer is a specially developed innovative formula of material for preparation surfaces for decorative plasters based on natural slaked lime. Thanks to it's unique composition and granular additives, the material levels the absorption and fix the surface, creates special adhesive properties and minimizes the risk of cracking during the application of slaked lime materials in extreme invironment



EXTERIOR



INTERIOR



ENVIRONMENT



INTONACHINO - традиционная декоративная штукатурка на основе извести 12-месячного гашения, изготовленная по старинному итальянскому рецепту. Благодаря наличию в составе мраморной крошки, идеальна для создания объемных декоров, имитирующих фактуру камня. Экологически чистый материал негорюч, обладает высокими прочностью и износостойкостью, а также естественными фунгицидными свойствами, гарантирующими длительный (более 10 лет) срок службы покрытия.

INTONACHINO - is a traditional decorative plaster based on lime of 12-month quenching, made according to an old Italian recipe. Due to the presence of marble chips in the composition, it is ideal for creating three-dimensional decors that imitate the texture of stone. The environmentally friendly material is non-flammable, has high strength and wear resistance, as well as natural fungicidal properties that guarantee a long (more than 10 years) service life of the coating.





Web version catalog

ROOM IN
WALL

www.orsochem.ru | www.pratta.xyz | info@pratta.xyz | +7 (499) 685 16-25

